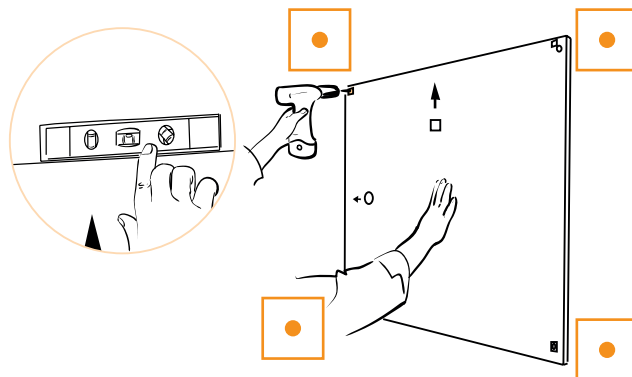
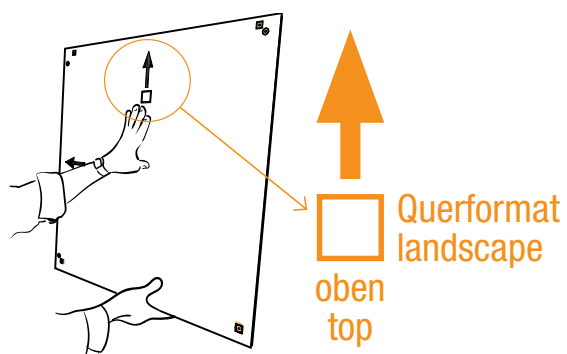


PegWall

Tafel im Querformat: Board in landscape format:

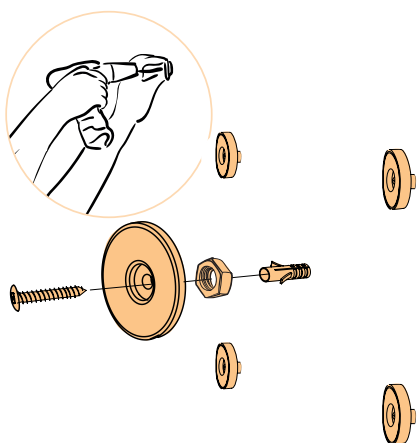


Schablone in der gewünschten Position an der Wand anlegen und mit einer Wasserwaage ausrichten.

Position the drill template on the wall and align it with a spirit level.

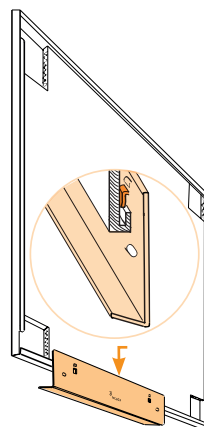
Vier Löcher durch die quadratischen Markierungen vorbohren.

Pre-drill the holes through the square markings.



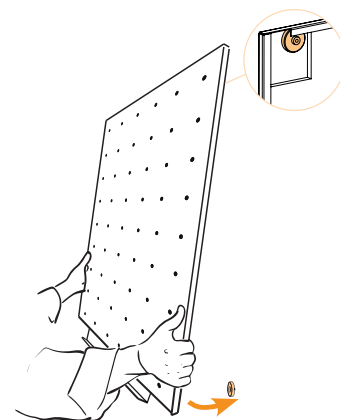
Magnethalterungen wie abgebildet montieren.

Mount the magnetic holders as illustrated.



Stiftablage an der Rückseite der Tafel vormontieren.

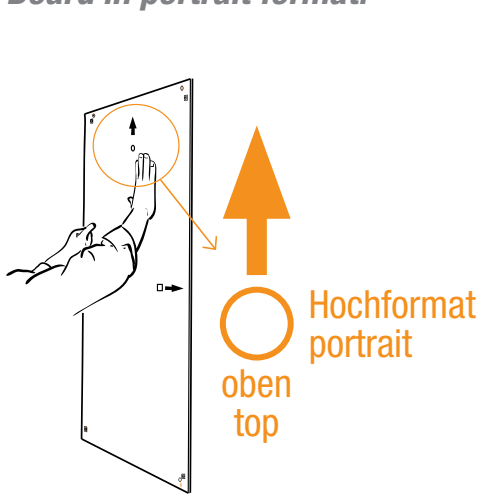
Pre-mount the marker-holder on the rear side of the board.



Tafel aufhängen. Diese hält magnetisch und ist minimal verschiebbar.

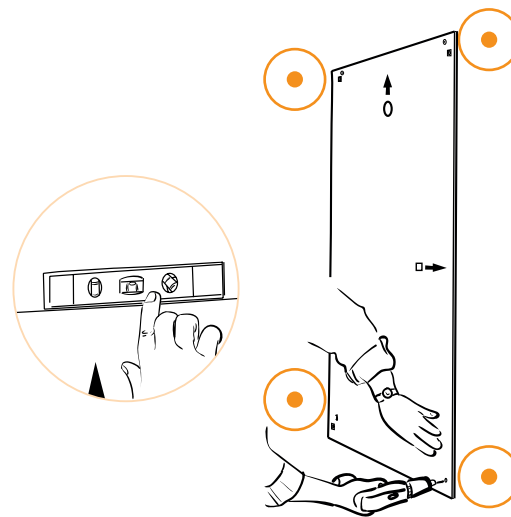
Hang the board on the wall. The magnets will hold it in place, but it will also allow slight adjustments.

Tafel im Hochformat: Board in portrait format:



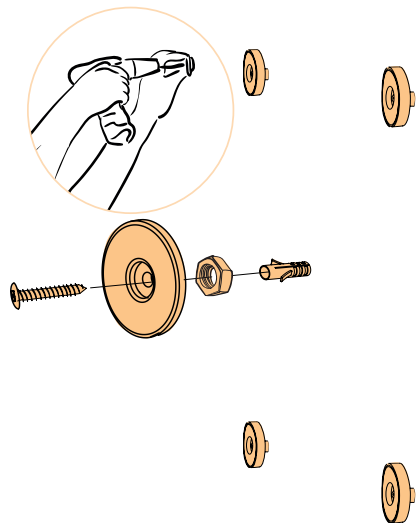
Schablone in der gewünschten Position an der Wand anlegen und mit einer Wasserwaage ausrichten.

Position the drill template on the wall and align it with a spirit level.



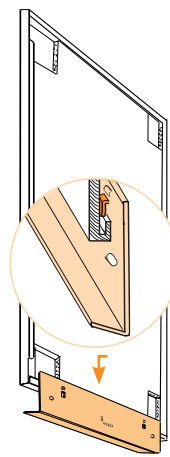
Vier Löcher durch die runden Markierungen vorbohren.

Pre-drill the holes through the round markings.



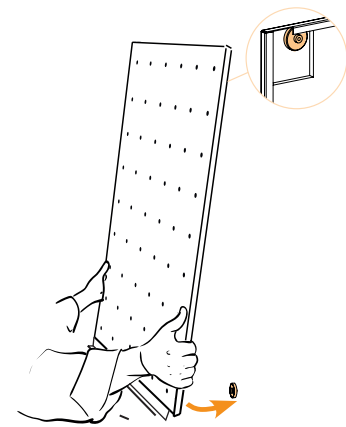
Magnethalterungen wie abgebildet montieren.

Mount the magnetic holders as illustrated.



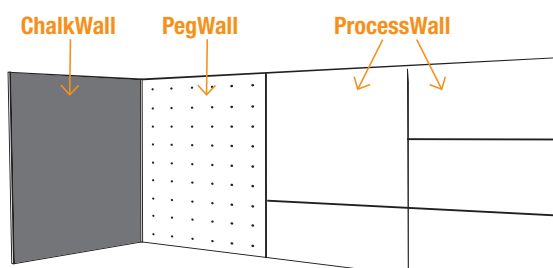
Stiftablage an der Rückseite der Tafel vormontieren.

Pre-mount the marker-holder on the rear side of the board.



Tafel aufhängen. Diese hält magnetisch und ist minimal verschiebbar.

Hang the board on the wall. The magnets will hold it in place, but it will also allow slight adjustments.



Anwendungsbeispiel:

PegWalls können frei mit ProcessWalls verschiedener Abmessungen und ChalkWalls kombiniert werden.

Example of application:

PegWalls can freely be combined with various dimensions of the ProcessWalls and ChalkWalls.

Bitte beachten / *Please note*

Bitte halten Sie diese Information für alle Nutzer bereit!

Please provide this information for all users!

**Um Kratzer zu vermeiden, bitte die Magnete anheben und versetzen – nicht auf der Tafel verschieben.
Bitte verwenden Sie keine harten Gegenstände und üben Sie nicht zuviel Druck aus!**

Please lift and reattach magnets to avoid scratches – do not slide on board.

Please do not use hard objects or apply too much pressure!